

## BUDYNEK F4

Mieszkanie nr 163

parter

kondygnacja +1

pow. uż. - **117,07 m<sup>2</sup>**

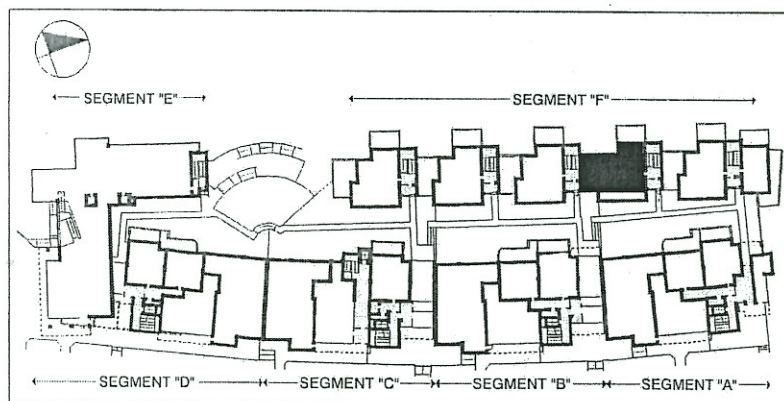
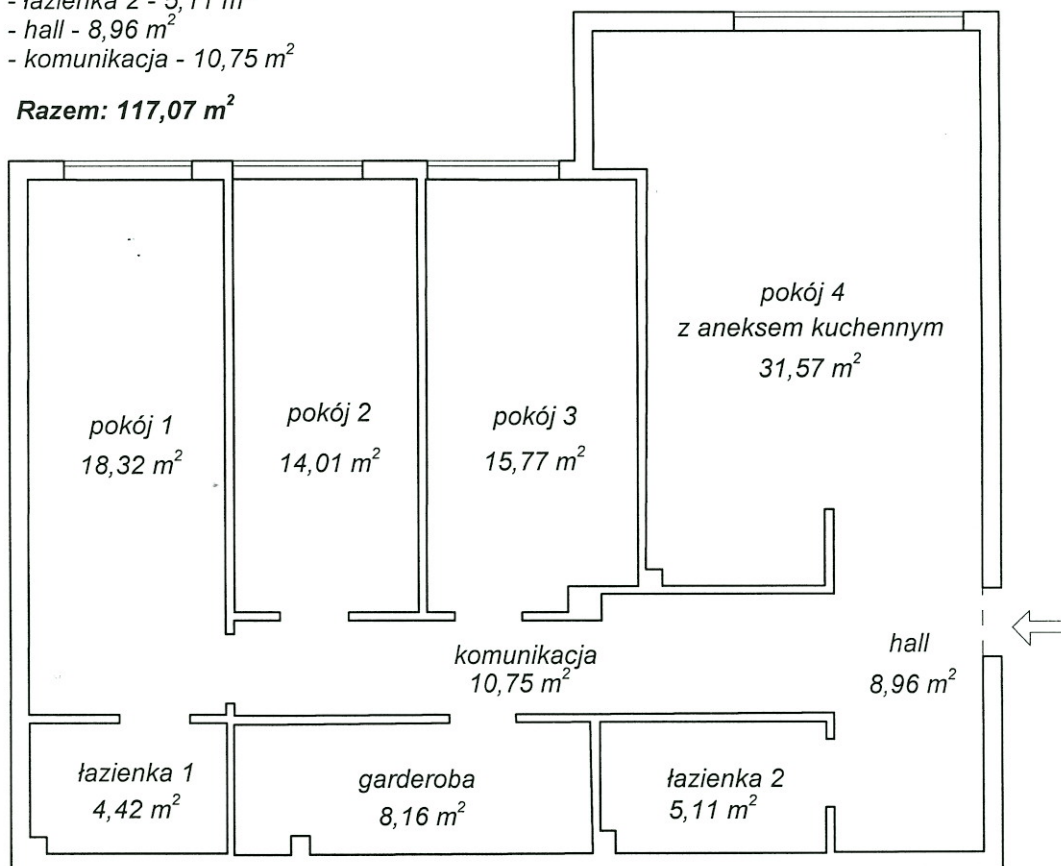
PRZEDSIĘWZIĘCIE  
Usług Geodezyjnych i Kartograficznych  
**"KARTO-GRAF"**  
mgr inż. Zbigniew Tryk  
10-089 Olsztyn, ul. Gałczyńskiego 1  
tel. (089) 539 11 30, Regon 510429790  
NIP: 739-105-59-47

Zestawienie powierzchni użytkowej:

- pokój 1 - 18,32 m<sup>2</sup>
- pokój 2 - 14,01 m<sup>2</sup>
- pokój 3 - 15,77 m<sup>2</sup>
- pokój 4 z aneksem kuchennym - 31,57 m<sup>2</sup>
- łazienka 1 - 4,42 m<sup>2</sup>
- garderoba - 8,16 m<sup>2</sup>
- łazienka 2 - 5,11 m<sup>2</sup>
- hall - 8,96 m<sup>2</sup>
- komunikacja - 10,75 m<sup>2</sup>

**Razem: 117,07 m<sup>2</sup>**

Skala 1:100



Pomiar powierzchni użytkowej zgodnie z normą PN-ISO 9836:1997

### OSIEDLE PARKOWE NAD ŁYNĄ

Olsztyn, ul. Kościuszki, dz. nr 16/2 obr. 69

deweloper:

**BELVEDERE DEVELOPMENT**

00-647 Warszawa, ul. Plac Konstytucji 3 lok. 41

Sporządził:

8.11.2013

**"KARTO-GRAF"**  
GEODETA UPRAWNIONY  
mgr inż. Kamila Sosak  
świad. GGK Nr 21810